

BALI

DYNAMIC CONTRASTS



we design with nature

L'ispirazione di Coem nasce dalla natura per dare origine a superfici che riprendono la variabilità e la bellezza della pietra naturale, realizzate nel totale rispetto dell'ambiente. In maniera trasparente coniughiamo la sostenibilità alle performance tecniche ed estetiche dei nostri prodotti, grazie ad un continuo processo di innovazione tecnologica e a procedure gestionali dedicate, operando responsabilmente nei confronti della società e della natura che ci circonda. Il risultato è una ceramica potenziata nelle sue caratteristiche tecniche, durevole e salubre, destinata a regalare benessere alle persone e a migliorare gli spazi in cui viviamo. Una risposta certa ad un rinnovato bisogno di progettualità per un futuro migliore.

Coem is inspired by nature to create surfaces that imitate the variability and beauty of natural stone while respecting the environment. In an open and transparent manner, we develop products that combine sustainability with technical performance and aesthetic appeal. This is made possible by a continuous process of technological innovation and dedicated management procedures, acting responsibly towards society and the surrounding environment. The result is a highly technical, durable and healthy ceramic product destined to bring well-being to people and improve the spaces they live in. It is a guaranteed response to new design needs for building a better future.

Coem lässt sich von der Natur inspirieren, um Oberflächen zu schaffen, die die Variabilität und Schönheit des Natursteins widerspiegeln und mit vollem Respekt für die Umwelt hergestellt werden. Wir verbinden auf transparente Weise die Nachhaltigkeit mit der technischen und ästhetischen Leistung unserer Produkte, dank eines kontinuierlichen Prozesses der technologischen Innovation und engagierter Managementverfahren, die der Gesellschaft und der Natur, die uns umgibt, gegenüber verantwortungsvoll handeln. Das Ergebnis ist eine keramische Fliese mit verbesserten technischen Eigenschaften, die langlebig und gesund ist und dazu bestimmt ist, das Wohlbefinden der Menschen zu steigern und die Räume zu verbessern, in denen wir leben. Eine gewisse Antwort auf den erneuten Bedarf an Planung für eine bessere Zukunft.

L'inspiration de Coem naît de la nature pour donner naissance à des surfaces qui reprennent la variabilité et la beauté de la pierre naturelle, réalisées dans le respect total de l'environnement. Avec transparence, nous allions la durabilité aux performances techniques et esthétiques de nos produits, grâce à un processus continu d'innovation technologique et à des procédures de gestion dédiées, tout en œuvrant de manière responsable à l'égard de la société et de la nature qui nous entoure. Le résultat est une céramique renforcée dans ses caractéristiques techniques, durable et salubre, destinée à offrir aux personnes du bien-être et à améliorer les espaces dans lesquels nous vivons. Une réponse sûre à un besoin renouvelé de conceptualité pour un futur meilleur.

/ **Bali** Index

06	/ Concept
08	/ Finishes
10	/ Colors
12	/ Sizes
14	/ Focus on
16	/ Colors in place
32	/ Sustainability
38	/ Summary

/ Concept

Le sue grafiche decise ed irregolari reinterpretano su piastrelle effetto pietra un'ardesia densa di materia. Con i suoi contrasti cromatici che variano dal bianco al giallo, dal rosso al marrone, dal grigio al verde fino al ruggine, Bali contiene tutti i colori più intensi della Terra. Bali è ideale per la posa in piscine ed esterni: per queste specifiche destinazioni d'uso è disponibile con superficie antislip, oltre alla consueta versione da interno. L'effetto di cristallina brillantezza è eccezionale, in particolare quando è utilizzata nei fondali delle piscine: profondi riflessi turchesi, verdi e blu sfumati riportano ad atmosfere eleganti ed esotiche delle isole più belle del mondo.

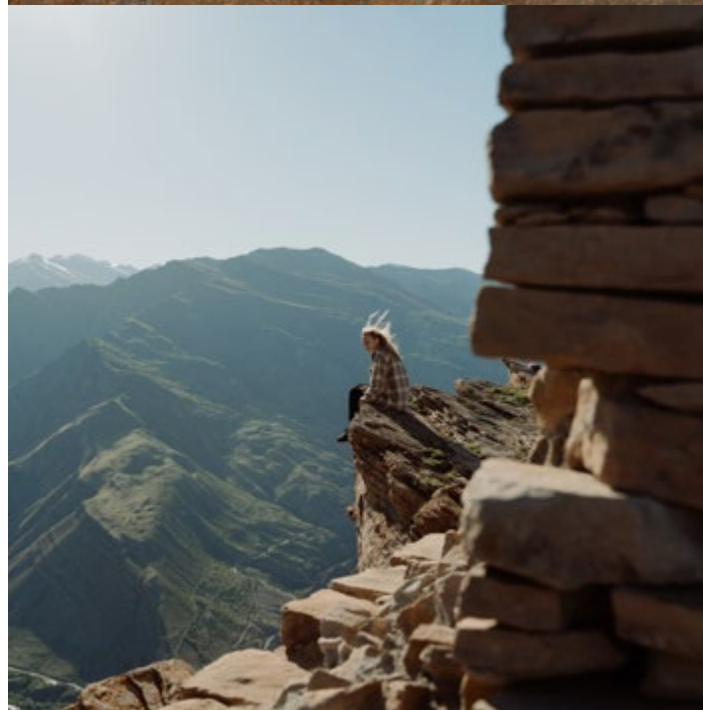
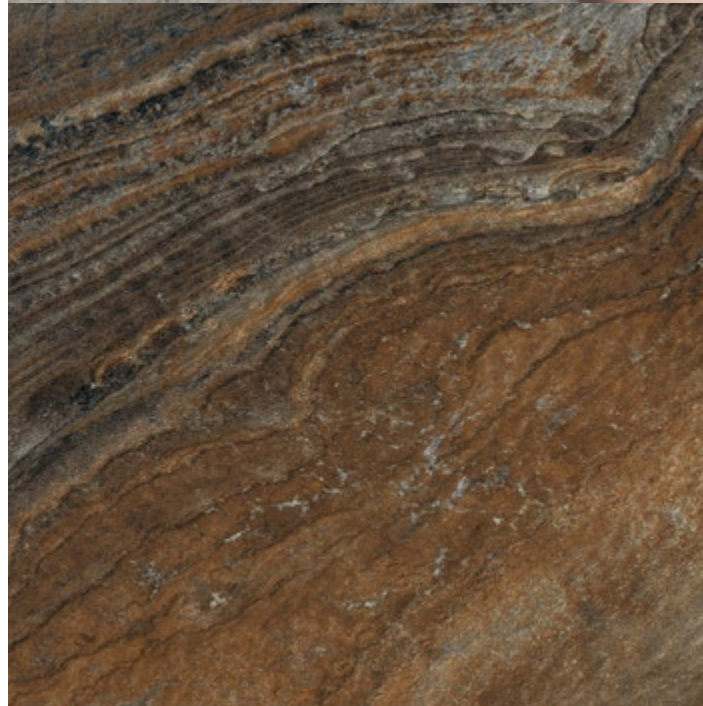
Its striking, uneven graphics offer a fresh take on slate with a dense material effect for stone-effect tiles. With its colour contrasts ranging from white to yellow, from red to brown, from grey to green and rust, Bali has all the deepest colours of the Earth. Bali is ideal for use in swimming pools and outdoors: for this specific use, it is available with an antislip surface, in addition to the regular indoor version. An exceptionally shiny crystalline effect, particularly when used on the bottom of swimming pools: deep turquoise, green and shaded blue reflections offer the elegant, exotic atmospheres of the world's most beautiful islands.

Die kühne, unregelmäßige Grafik interpretiert einen Schiefer mit einer dichten Materie auf Fliesen mit Steineffekt neu. Mit seinen Farbkontrasten, die von Weiß bis Gelb, von Rot bis Braun und von Grau über Grün bis Rostfarben reichen, enthält Bali alle intensiven Farben der Erde. Bali ist ideal für die Verlegung in Schwimmbädern und im Freien: Für diese speziellen Anwendungen ist er neben der üblichen Innenversion auch mit einer rutschfesten Oberfläche erhältlich. Der Effekt des kristallinen Glanzes ist außergewöhnlich, insbesondere bei der Verwendung in Schwimmbadböden: tief türkis, grün und blau schimmernde Reflexe erinnern an die elegante und exotische Atmosphäre der schönsten Inseln der Welt.

Ses graphismes marqués et irréguliers réinterprètent sur des carreaux effet pierre une ardoise riche en matière. Avec ses contrastes chromatiques qui varient du blanc au jaune, du rouge au marron et du gris au vert en passant par la rouille, Bali renferme toutes les couleurs les plus intenses de la Terre. Bali est idéale pour une pose dans des piscines et des extérieurs et est disponible, pour ces destinations d'emploi spécifiques, avec une surface antidérapante, en plus de la version habituelle pour intérieurs. L'effet de brillance cristalline est exceptionnel, notamment lorsque celle-ci est utilisée pour le fond des piscines: de profonds reflets turquoise, verts et bleus dégradés évoquent les atmosphères élégantes et exotiques des plus belles îles du monde.



dynamic
contrasts



/ Finishes

01. **ESTERNO RETTIFICATO GRESX2** - OUTDOOR RECTIFIED GRESX2
AUSSENBEREICH REKTIFIZIERT GRESX2 - EXTERIEUR RECTIFIÉ GRESX2

02. **ESTERNO** - OUTDOOR
AUSSENBEREICH - EXTERIEUR

ESTERNO RETTIFICATO - OUTDOOR RECTIFIED
AUSSENBEREICH REKTIFIZIERT - EXTERIEUR RECTIFIÉ

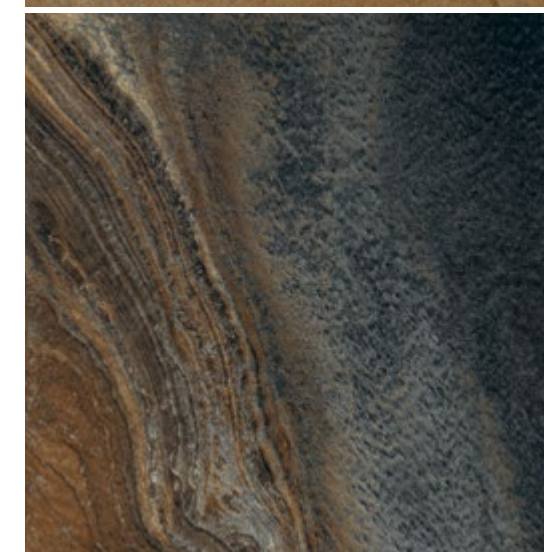
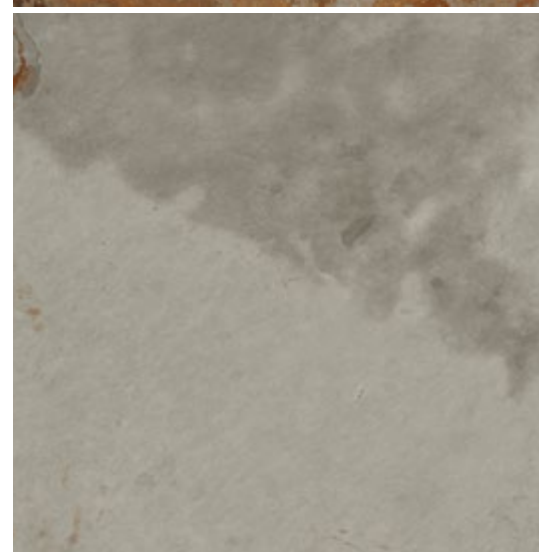
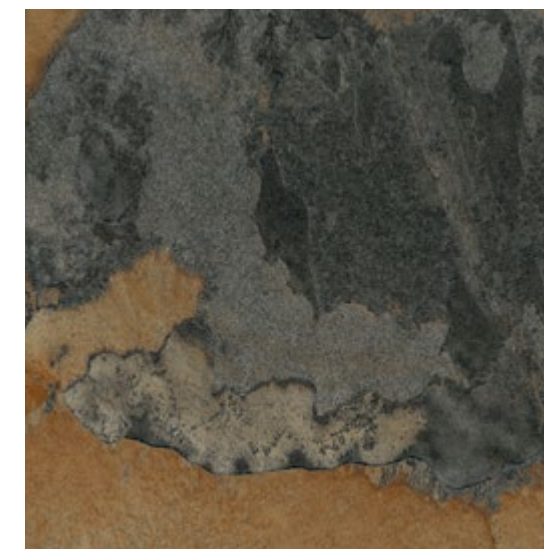
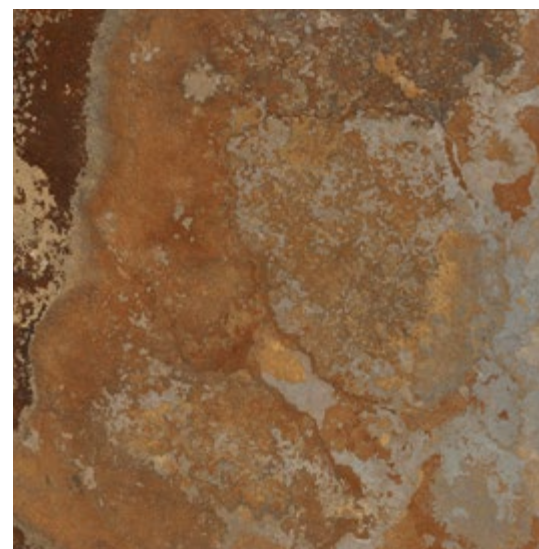
03. **NATURALE** - UNPOLISHED
MATT - NATUREL

NATURALE RETTIFICATO - UNPOLISHED RECTIFIED
MATT REKTIFIZIERT - NATUREL RECTIFIÉ



/ Colors

- 01. LIGHT GREEN
- 02. POLYCHROME



01.

02.

/ Sizes

01. INDOOR

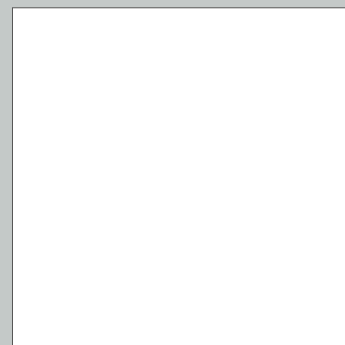
3 formati - 3 sizes - 3 Formate - 3 formats

02. OUTDOOR

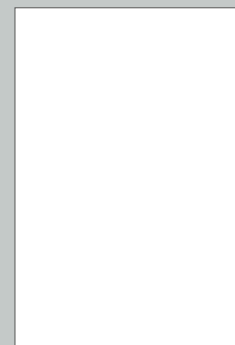
3 formati - 3 sizes - 3 Formate - 3 formats

03. OUTDOOR 2cm

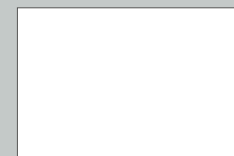
1 formato - 1 size - 1 Format - 1 format



INDOOR
90x90 - 36"x36"
≠ 9 mm



INDOOR
60,4x90,6 - 24"x36"
≠ 9 mm



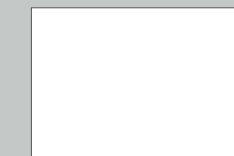
INDOOR
40,8x61,4 - 16"x24"
≠ 9 mm



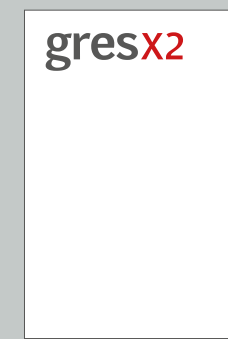
OUTDOOR
90x90 - 36"x36"
≠ 9 mm



OUTDOOR
60,4x90,6 - 24"x36"
≠ 9 mm



OUTDOOR
40,8x61,4 - 16"x24"
≠ 9 mm



OUTDOOR
60,4x90,6 - 24"x36"
≠ 20 mm

/ Focus on



Continuità in&out - in&out continuity Kontinuität in&out - Continuité in&out

La risposta alle mutevoli esigenze dell'abitare anche in outdoor è un gres porcellanato di spessore 2cm con prestazioni tecniche ed estetiche raddoppiate, per ampliare la progettualità e scoprire nuove applicazioni. GresX2 è un grès porcellanato perfetto per rifinire in ogni dettaglio aree esterne residenziali e commerciali, come terrazzi, giardini e piscine, da applicare con posa in appoggio su erba, ghiaia e sabbia, posa a colla su massetto o come pavimentazione sopraelevata.

The answer to the changing needs of outdoor living is a 2 cm thick porcelain stoneware with enhanced technical and aesthetic performance, which increases the design possibilities and introduces new applications. GresX2 is a porcelain stoneware perfect for decorating outdoor residential and commercial areas, such as terraces, gardens and swimming pools. It can be laid on grass, gravel and sand, using glue on the screed or as raised flooring.

Die Antwort auf die sich verändernden Bedürfnisse des Lebens im Freien ist ein 2 cm dickes Feinsteinzeug mit doppelten technischen und ästhetischen Leistungen, um das Design zu erweitern und neue Anwendungen zu entdecken. GresX2 ist ein Feinsteinzeug, das sich perfekt für die detailgetreue Gestaltung von privaten und gewerblichen Außenbereichen wie Terrassen, Gärten und Schwimmbädern eignet, die durch Verlegung auf Rasen, Kies und Sand, durch Verlegung mit Kleber auf Estrich oder als Doppelboden ausgeführt werden können.

La réponse aux exigences changeantes de l'univers de l'habitation, en extérieur aussi, est un grès cérame de 2 cm d'épaisseur caractérisé par des performances techniques et esthétiques multipliées afin d'amplifier la conceptualité et de découvrir de nouvelles applications. GresX2 est un grès cérame parfait pour réaliser, dans leurs moindres détails, des espaces extérieurs résidentiels et commerciaux tels que terrasses, jardins et piscines, à appliquer avec une pose en appui sur de l'herbe, des graviers et du sable, ou avec une pose sur une chape avec de la colle ou encore comme sol surélevé.



Superficie anallergica - Hypoallergenic surface Hypoallergene Oberfläche - Surface hypoallergénique

La ceramica è uno dei materiali più salubri e sicuri per rivestire qualsiasi tipologia di ambiente, grazie a una superficie inassorbente che non rilascia sostanze nocive, non fa odore e si pulisce facilmente. La ceramica è inoltre altamente resistente, ignifuga, inattaccabile da agenti chimici esterni, indeformabile e per questo rimane sempre come nuova, anche col passare del tempo.

Ceramic is one of the healthiest and safest materials to cover any type of room, thanks to its non-absorbent surface that does not release harmful substances, does not smell and is easy to clean. Ceramic is also highly resistant, fireproof, impervious to external chemicals, non-deformable and, therefore, always remains as good as new, even over time.

Keramik ist eines der gesündesten und sichersten Materialien für die Verlegung von Fliesen in allen Räumen, da die Oberfläche nicht absorbiert, keine Schadstoffe abgibt, nicht riecht und leicht zu reinigen ist. Keramik ist außerdem sehr widerstandsfähig, feuerfest, unempfindlich gegen chemische Einflüsse von außen, nicht verformbar und bleibt daher auch im Laufe der Zeit immer wie neuwertig.

La céramique est l'un des matériaux les plus salubres et les plus sûrs pour revêtir toute typologie d'environnement, grâce à une surface imperméable, qui ne relâche aucune substance nocive et qui n'émet pas d'odeur, tout en se nettoyant facilement. En outre, la céramique est extrêmement résistante, ignifuge, inattaquable par les agents chimiques extérieurs et indéformable, raisons pour lesquelles celle-ci reste toujours comme neuve, et cela même au fil du temps.



Variabilità grafica - Graphic variability Graphische Variabilität - Variabilité graphique

Realizzata con un'avanzata tecnologia digitale Inkjet ad altissima risoluzione, sviluppata su un elevato numero di grafiche differenti, capaci di restituire superfici dalla variabilità estetica sorprendente. Grazie all'incastro perfetto tra grafica e struttura il gres porcellanato riesce a riprodurre fedelmente la naturale stonizzazione della pietra di ispirazione con effetti tridimensionali e potenziate qualità tecniche e pratiche.

Produced with advanced digital inkjet technology with very high resolution, developed on a large number of different graphics, and capable of offering a wide variety of surprising aesthetic looks. The perfect match between graphics and structure enables porcelain stoneware to faithfully reproduce the natural shades of the stone that inspire it, producing three-dimensional effects and enhanced technical and practical qualities.

Produziert mit fortschrittlicher Inkjet-Digitaltechnologie mit sehr hoher Auflösung, entwickelt auf einer großen Anzahl verschiedener Grafiken, die in der Lage sind, Oberflächen mit überraschender ästhetischer Variabilität wiederzugeben. Dank der perfekten Verzahnung von Grafik und Struktur ist das Feinsteinzeug in der Lage, die natürlichen Schattierungen des inspirierenden Steins mit dreidimensionalen Effekten und verbesserten technischen und praktischen Eigenschaften getreu wiederzugeben.

Réalisée à partir d'une technologie numérique avancée Inkjet à très haute résolution, développée sur un nombre élevé de graphismes différents, capables de restituer des surfaces à la variabilité esthétique surprenante. Grâce à l'encastrement parfait entre graphisme et structure, le grès cérame parvient à reproduire fidèlement la variation naturelle des nuances de la pierre d'inspiration avec des effets tridimensionnels et des qualités techniques et pratiques multipliées.



Prodotto sostenibile - Sustainable product Nachhaltiges Produkt - Produit durable

Il gres porcellanato di Coem non è solo un'ottima alternativa alle materie naturali provenienti da attività di estrazione sempre più impattanti, ma offre soluzioni progettuali e tecnologiche innovative per promuovere un abitare sostenibile e accogliente. Elevate performance ambientali sono certificate in conformità con le norme internazionali a livello di qualità, ambiente e sicurezza.

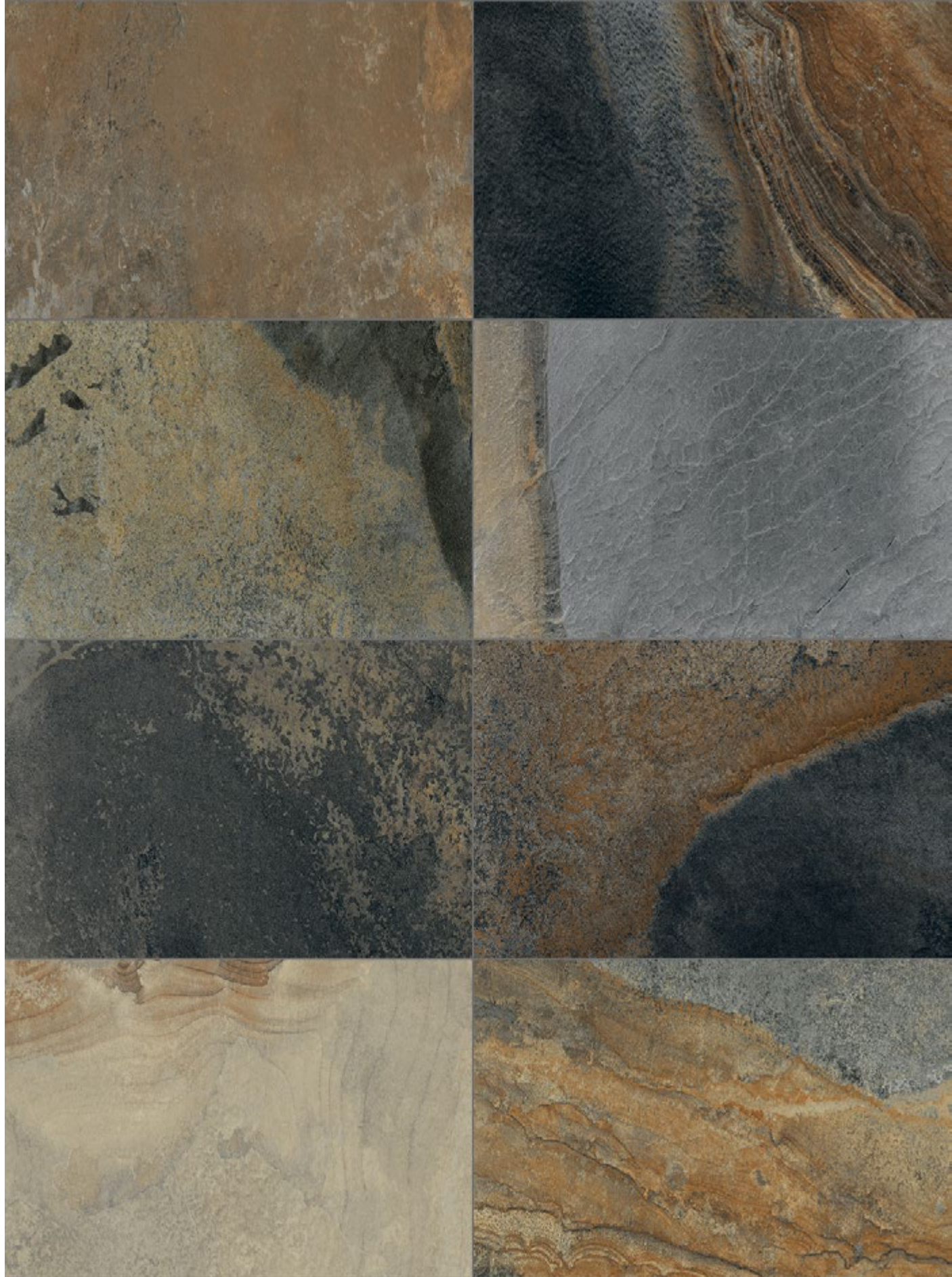
Coem porcelain stoneware is not only an excellent alternative to natural materials originating from increasingly impactful extraction activities, but offers innovative design and technological solutions to promote sustainable and comfortable living environments. High environmental performance is certified in compliance with international quality, environment and safety standards.

Das Feinsteinzeug von Coem ist nicht nur eine hervorragende Alternative zu den natürlichen Materialien, die in immer stärkerem Maße abgebaut werden, sondern bietet auch innovative Design- und Technologielösungen für ein nachhaltiges und angenehmes Leben. Die hohe Umweltverträglichkeit ist nach internationalen Qualitäts-, Umwelt- und Sicherheitsstandards zertifiziert.

Le grès cérame de Coem ne constitue pas seulement une excellente alternative aux matières naturelles qui proviennent d'activités d'extraction de plus en plus impactantes, mais offre aussi des solutions conceptuelles et technologiques novatrices pour promouvoir une habitation durable et accueillante. Ses performances environnementales élevées sont certifiées en conformité avec les normes internationales en matière de qualité, d'environnement et de sécurité.

/ Colors in place

Bali Polychrome



Polychrome 60,4x90,6 - 24"x36" Esterno
Polychrome Elemento Bordo 30x61,4 - 12"x24" Esterno
Polychrome Lineare ad Elle 33x61,4x5 - 13"x24"x2" Esterno
Polychrome 60,4x90,6 - 24"x36" ≠ 20 mm Esterno Rettificato

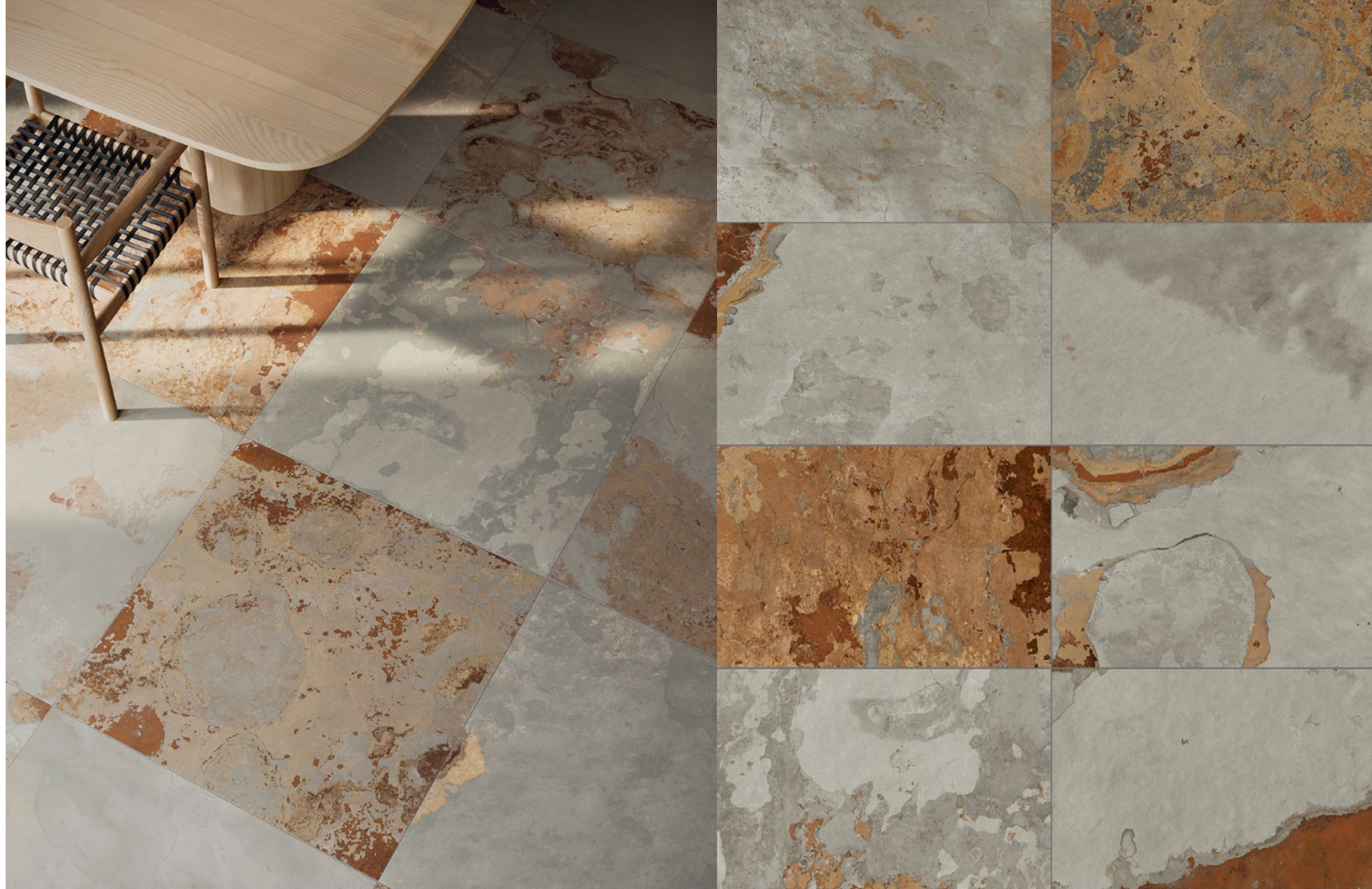




Polychrome 60,4x90,6 - 24"x36" Naturale Rettificato
Polychrome 60,4x90,6 - 24"x36" Esterno Rettificato

Coem / Bali

A-23



Bali Light Green

Light Green 90x90 - 36"x36" Naturale Rettificato



/ Bali Outdoor

Questa collezione è ideale per la posa in piscine ed esterni: per queste principali e specifiche destinazioni d'uso è disponibile con superficie "antislip A+B+C", oltre alla consueta versione da interno. La finitura Esterno è presente in tutti i colori e formati della collezione, per offrire una superficie antiscivolo, ideale per pavimentazioni in continuità con gli spazi interni. Il formato 60,4x90,6 cm è disponibile anche in spessore 2cm per applicazioni dirette su erba, ghiaia, sabbia o pose sopraelevate e a massetto per garantire uniformità estetica ed elevate performance tecniche.

This collection is ideal for outdoor swimming pools and other outdoor spaces. For these specific uses, it features an "anti-slip A+B+C" surface, in addition to the standard indoor version. The Outdoor finish is available in all the colours and sizes of the collection to offer an anti-slip surface that seamlessly blends with indoor spaces. The 60.4x90.6 cm size is also available in a thickness of 2 cm for direct laying on grass, gravel, sand or for raised and screed applications, ensuring both aesthetic consistency and high technical performance.

Diese Kollektion ist für das Verlegen in Pools und Außenbereichen ideal: Für diese spezifischen Haupteinsatzbereiche ist sie neben der üblichen Ausführung für den Innenbereich mit der Oberfläche „Antislip A+B+C“ erhältlich. Die Oberflächenausführung für den Außenbereich ist in allen Farben und Formaten der Kollektion erhältlich, um eine rutschfeste Oberfläche anzubieten, die für auf die Innenbereiche abgestimmte Fußböden ideal ist. Das Format 60,4x90,6 cm ist auch in 2 cm Stärke für direkte Anwendungen auf Gras, Kies oder als Doppelböden und auf Estrich erhältlich, um eine ästhetische Einheitlichkeit und hohe technische Leistungen zu gewährleisten.

Cette collection est idéale pour être posée dans des piscines et des extérieurs. Pour ces principaux domaines d'application spécifiques, elle est disponible avec une surface « antislip A+B+C », en plus de la version traditionnelle pour intérieur. La finition Esterno existe dans toutes les couleurs et dans tous les formats de la collection afin d'offrir une surface antidérapante, idéale pour des sols en continuité avec les espaces intérieurs. Le format 60,4x90,6 cm est également disponible dans une épaisseur de 2 cm pour des applications directes sur de l'herbe, des graviers et du sable ou pour des poses surélevées et sur une chape pour garantir une uniformité esthétique et des performances techniques élevées.

Light Green 60,4x90,6 - 24"x36" Esterno Rettificato
Light Green Elemento Bordo 30x60,4 - 12"x24" Esterno Rettificato (su richiesta)
Light Green 60,4x90,6 - 24"x36" ≠ 20 mm Esterno Rettificato





Light Green 60,4x90,6 - 24"x36" Esterno Rettificato
Light Green Elemento Bordo 30x60,4 - 12"x24" Esterno Rettificato (su richiesta)
Light Green 60,4x90,6 - 24"x36" ≠ 20 mm Esterno Rettificato

/ Sustainability



Una sostenibilità certificata

Bali è realizzata nel rispetto dell'ambiente attraverso processi certificati in conformità con le norme internazionali a livello di qualità (UNI EN ISO 9001:2015), ambiente (ISO 1400:2015 EMAS), sicurezza (UNI ISO 45001:2018) e secondo la norma "17889-1 Sustainability for ceramic tiles", che hanno ottenuto per questo il riconoscimento di eccellenza gestionale da parte di Certiquality.

Zertifizierte Nachhaltigkeit

Bali wird in Bezug auf die Umwelt durch Prozesse realisiert, die in Übereinstimmung mit internationalen Normen auf der Ebene der Qualität (UNI EN ISO 9001:2015), der Umwelt (ISO 1400:2015 EMAS), der Sicherheit (UNI ISO 45001:2018) und gemäß der „Norm 17889-1 Nachhaltigkeit für Keramikfliesen“ zertifiziert sind, die dafür die Anerkennung der Verwaltungsqualität durch Certiquality erhalten haben.

Performance energetica ed isolamento termico

Bali garantisce un'ottima performance energetica e un buon isolamento termico, grazie anche all'elevato indice di rifrazione della luce. Bali, per le sue caratteristiche tecnico strutturali e per l'elevato contenuto di materiale riciclato, può contribuire al raggiungimento del punteggio di un edificio secondo i parametri LEED® (Leadership in Energy and Environmental Design).

Energieleistung und Wärmedämmung

Bali bietet eine hervorragende Energieleistung und gute Wärmedämmung, auch dank seines hohen Lichtbrechungsindexes. Bali kann aufgrund seiner technisch-strukturellen Eigenschaften und seines hohen Anteils an recyceltem Material dazu beitragen, dass ein Gebäude nach den LEED®-Parametern (Leadership in Energy and Environmental Design) bewertet wird.

Certified sustainability

Bali is made with respect for the environment through processes certified in compliance with international standards on quality (UNI EN ISO 9001:2015), environment (ISO 1400:2015 EMAS), and safety (UNI ISO 45001:2018) and according to the "17889-1 Sustainability for Ceramic Tiles" standard, which have obtained the recognition of management excellence from Certiquality.

Une durabilité certifiée

Bali est réalisée dans le respect de l'environnement à travers des processus certifiés en conformité avec les normes internationales en matière de qualité (UNI EN ISO 9001:2015), d'environnement (ISO 1400:2015 EMAS) et de sécurité (UNI ISO 45001:2018) et selon la norme « 17889-1 Sustainability for ceramic tiles », qui ont obtenu pour cela la reconnaissance d'excellence en matière de gestion de la part de Certiquality.

Energy performance and thermal insulation

Bali guarantees excellent energy performance and good thermal insulation, thanks also to its high refractive index. Due to its technical-structural characteristics and high content of recycled materials, Bali can contribute to a building's LEED® score (Leadership in Energy and Environmental Design).

Performances énergétiques et isolation thermique

Bali garantit une excellente performance énergétique et une bonne isolation thermique, grâce aussi à l'indice élevé de réfraction de la lumière. Bali, de par ses caractéristiques technico-structurelles et son contenu élevé en matériau recyclé, peut contribuer à atteindre le score d'un édifice selon les paramètres LEED® (Leadership in Energy and Environmental Design).



Realizzato con materie prime provenienti da risorse locali

Coem si approvvigiona da cave che seguono un programma di ripristino morfologico e vegetazionale in linea con le direttive ambientali, al fine di salvaguardare la biodiversità del territorio, privilegiando nell'acquisto materie prime locali entro un raggio di 800 Km.

Hergestellt mit Rohstoffen aus lokalen Ressourcen

Coem bezieht seine Rohstoffe aus Steinbrüchen, die ein Programm zur Wiederherstellung der Morphologie und der Vegetation in Übereinstimmung mit den Umweltrichtlinien verfolgen, um die biologische Vielfalt des Gebiets zu schützen, und bevorzugt lokale Rohstoffe in einem Umkreis von 800 km.

Made with locally sourced raw materials

Coem sources its raw materials from quarries that follow a programme aimed at restoring the landscape and vegetation in line with environmental directives in order to safeguard the biodiversity of the territory. For this reason, it gives preference to local raw materials within a radius of 800 Km.

Réalisé avec des matières premières issues de ressources locales

Coem s'approvisionne dans des carrières qui suivent un programme de restauration morphologique et végétative en accord avec les directives environnementales, afin de sauvegarder la biodiversité du territoire, en privilégiant l'achat de matières premières locales dans un rayon de 800 Km.



Elevato contenuto di materiale riciclato

Bali è realizzata con un elevato contenuto di materiale riciclato e scarti industriali. Vengono riciclati internamente il 93% degli scarti del processo produttivo e solo il 7% viene recuperato da aziende autorizzate in esterno, riducendo in questo modo l'uso di materie prime vergini.

Hoher Anteil an recyceltem Material

Bali wird mit einem hohen Anteil an recyceltem Material und Industrieabfällen hergestellt. Dreiundneunzig Prozent der Abfälle aus dem Produktionsprozess werden intern recycelt und nur sieben Prozent werden von lizenzierten Unternehmen extern verwertet, wodurch der Einsatz neuer Rohstoffe reduziert wird.

High recycled content

Bali is manufactured with a high content of recycled material and industrial waste. 93% of the waste from the production process is recycled internally, and only 7% is recovered from authorised external companies, thus reducing the use of virgin raw materials.

Contenu élevé en matériau recyclé

Bali est réalisée avec un contenu élevé en matériau recyclé et en déchets industriels. 93% des déchets du processus de production sont recyclés en interne et 7% seulement sont récupérés par des entreprises autorisées en externe, réduisant ainsi de cette manière l'utilisation de matières premières vierges.



Imballi riciclabili al 100%

La tecnologia utilizzata per l'imballaggio permette di ridurre il consumo di cartone fino al 50%. L'imballo di Bali è composto da materiale riciclato e completamente riciclabile.

100% recycelbare Verpackung

Die für die Verpackung verwendete Technologie ermöglicht es, den Kartonverbrauch um bis zu 50% zu reduzieren. Die Verpackung von Bali ist aus recyceltem und vollständig recycelbarem Material hergestellt.

100% recycled packaging

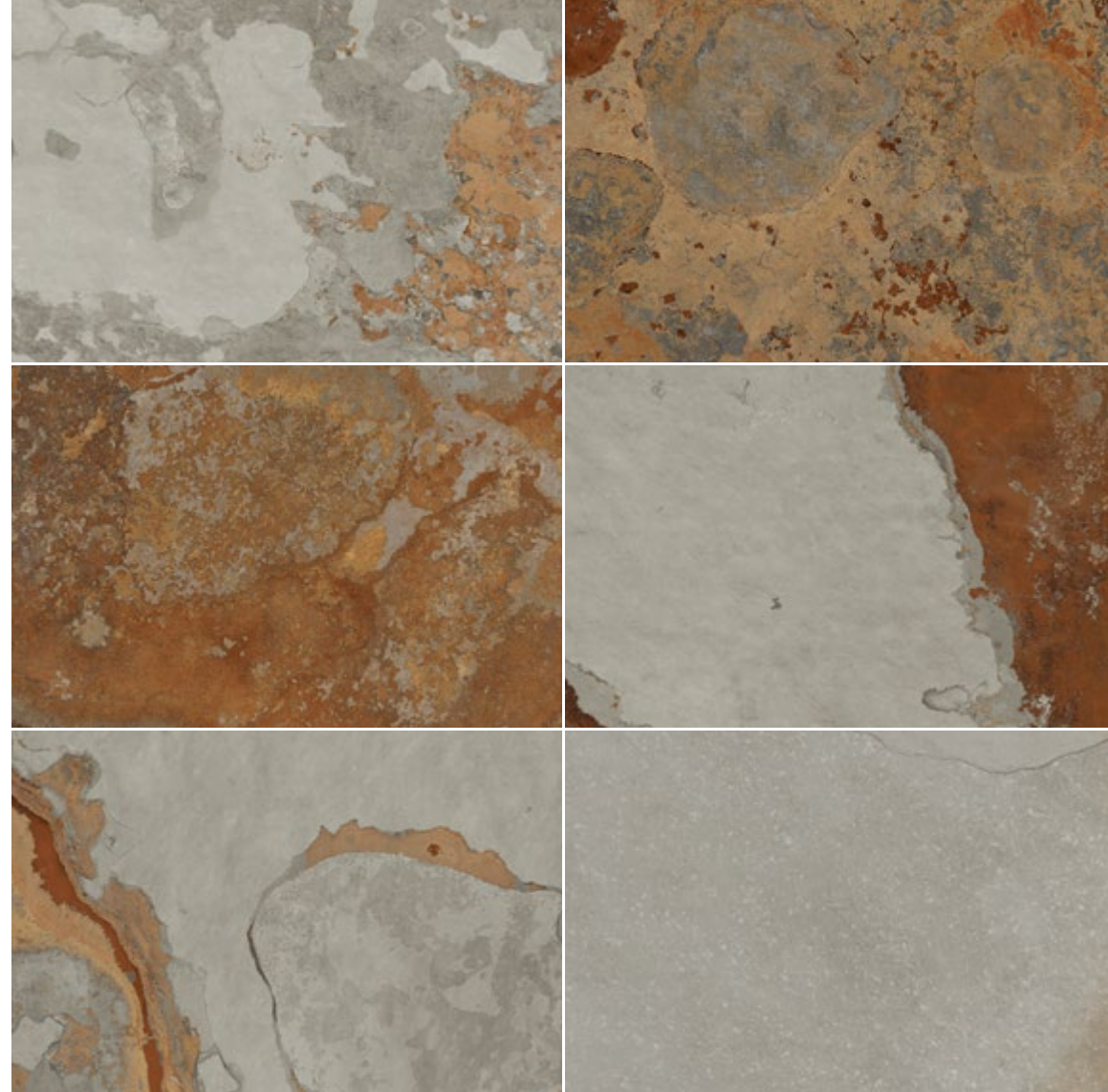
The technology used for packaging makes it possible to reduce cardboard consumption by up to 50%. The packaging of Bali is made of recycled and fully recyclable material.

Emballages recyclables à 100%

La technologie utilisée pour l'emballage permet de réduire jusqu'à 50% de consommation de carton. L'emballage de Bali est composé de matériau recyclé et complètement recyclable.

/ Bali Collection

LIGHT GREEN



- BA468** 40,8x61,4 - 16"x24" Naturale
- BA908R** 90x90 - 36"x36" Naturale Rettificato
- BA698R** 60,4x90,6 - 24"x36" Naturale Rettificato
- BA468E** 40,8x61,4 - 16"x24" Esterno
- BA908R** 90x90 - 36"x36" Esterno Rettificato
- BA698ER** 60,4x90,6 - 24"x36" Esterno Rettificato
- gresx2**
- 2BA98ER** 60,4x90,6 - 24"x36" Esterno Rettificato

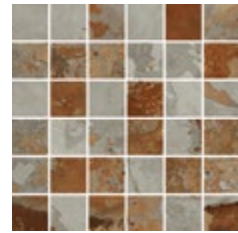
POLYCHROME



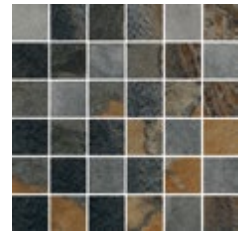
- BA460** 40,8x61,4 - 16"x24" Naturale
-
- BA690R** 60,4x90,6 - 24"x36" Naturale Rettificato
- BA460E** 40,8x61,4 - 16"x24" Esterno
-
- BA690ER** 60,4x90,6 - 24"x36" Esterno Rettificato
- gresx2**
- 2BA90ER** 60,4x90,6 - 24"x36" Esterno Rettificato

/ Bali Mosaics

MOSAICO 5x5 - 2"x2"



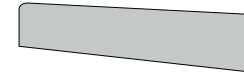
Light Green
BA8MS5R
 Naturale Rettificato
BA8MS5E
 Esterno Rettificato



Polychrome
BAMS5R
 Naturale Rettificato
BAMS5ER
 Esterno Rettificato

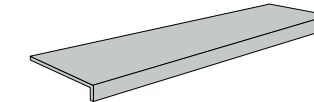
In fogli 30,2x30,2 da 36 pezzi - In 30,2x30,2 - 12"x12" sheets made up of 36 pieces
 Auf Blatt 30,2x30,2 mit 36 Stück - Sur feuille tramée de 30,2x30,2 de 36 pièces

/ Bali Special Trims



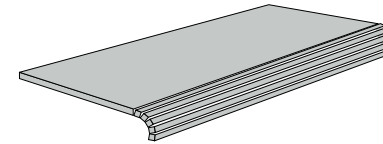
7,5x60,4 - 3"x24"
Battiscopa - Bullnose - Sockel - Plinthe

Naturale
BAB618 Light Green
BAB610 Polychrome



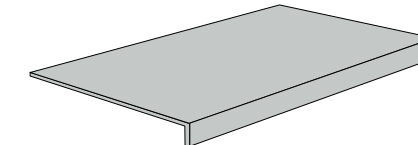
15x40,8x5 - 6"x16"x2"
Lineare ad Elle - L-shaped Element
 L-Form Element - Élément linéaire en "L"

Esterno
BA8EL Light Green
BA0EL Polychrome



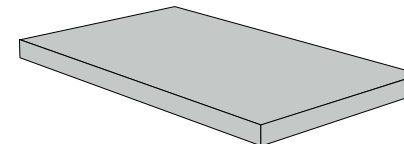
30x61,4 - 12"x24"
Elemento Bordo - Edge Cover - Rand - Bord

Esterno
BA8BO Light Green
BA0BO Polychrome



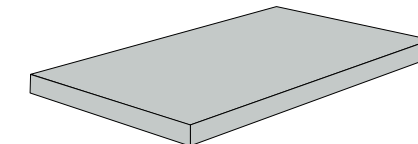
33x61,4x5 - 13"x24"x2"
Lineare ad Elle - L-shaped Element
 L-Form Element - Élément linéaire en "L"

Naturale **Esterno**
BA8GL Light Green **BA8GLE** Light Green
BA0GL Polychrome **BA0GLE** Polychrome



33x61,4x5 - 13"x24"x2" DX
Angolare ad Elle - L-shaped Corner Element
 L-Form Eckelement - Élément d'angle en "L"

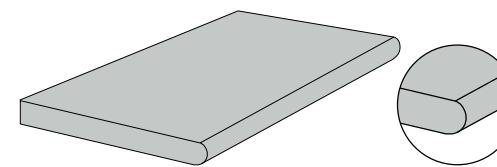
Naturale **Esterno**
BA8GAD Light Green **BA8GADE** Light Green
BA0GAD Polychrome **BA0GADE** Polychrome



33x61,4x5 - 13"x24"x2" SX
Angolare ad Elle - L-shaped Corner Element
 L-Form Eckelement - Élément d'angle en "L"

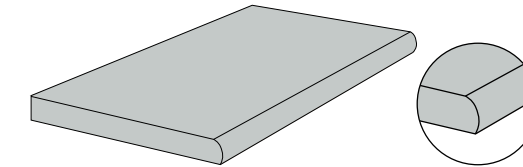
Naturale **Esterno**
BA8GAS Light Green **BA8GASE** Light Green
BA0GAS Polychrome **BA0GASE** Polychrome

gresX2



30x60,4 - 12"x24" ≠ 20 mm
Elemento Bordo Tondo - Rounded edge element
 Element mit runder Kante - Élément de rebord rond

Esterno Rettificato
2BA68BT Light Green
2BA62BT Polychrome



30x60,4 - 12"x24" ≠ 20 mm
Elemento Bordo Becco - Half bullnose element
 Element mit Eckabrundung - Élément arrondi à 1/4

Esterno Rettificato
2BA68BB Light Green
2BA62BB Polychrome

Discover
more
about
Bali
here



Via Cameazzo, 25
41042 Fiorano Modenese (Mo) - Italy
Tel +39 0536 993511
coem@coem.it
www.coem.it

