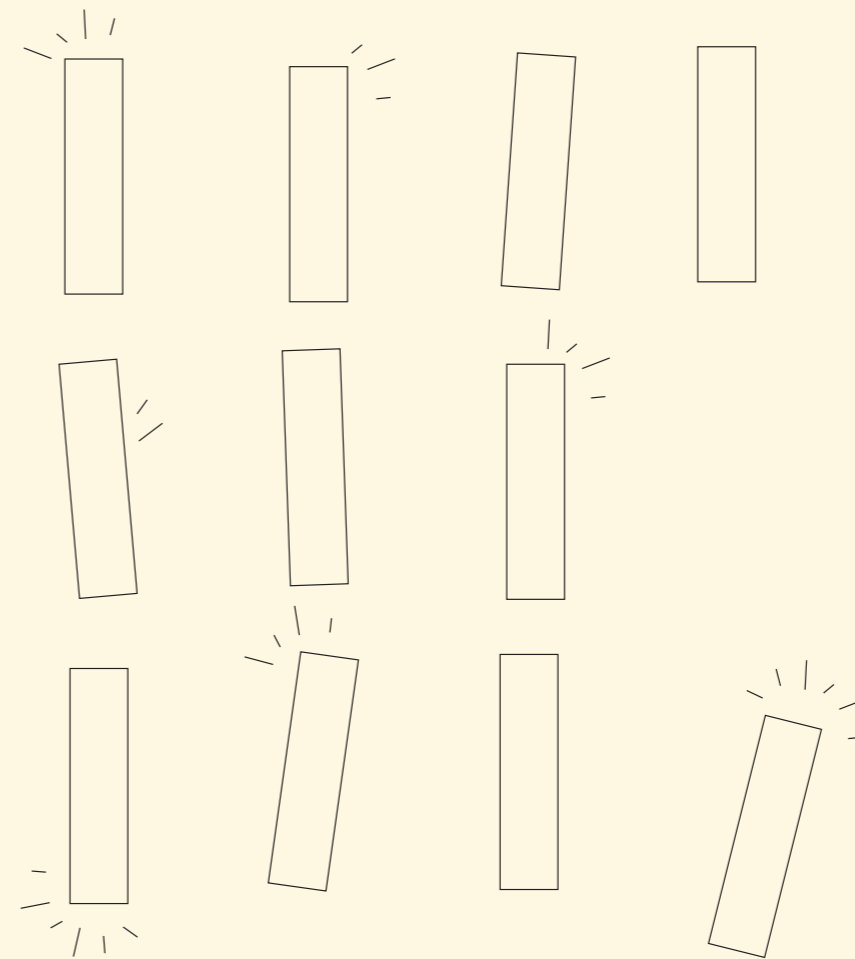


# SPECTRE

## HOW PRISM WORKS.

Spectre è uno studio che indaga le reazioni della luce su differenti applicazioni di smalto. Dopo molti test abbiamo trovato, in ambito ceramico, la finitura olografica capace di disegnare lo spettro luminoso, nasce così Hologram, superficie lucida che assume colorazioni differenti al mutare della luce. Spectre, applicata su formato 5x25, si sviluppa in 4 colorazioni: Milk, Cream, Sky e Rose. Ogni colore viene declinato sia in superficie opaca che lucida e proposto in un mix completato dalla finitura olografica capace di creare un ritmo visivo cangiante e ridefinire superfici contemporanee.

Spectre is a study that investigates the reactions of light on different glaze applications. After many tests in the ceramics field, we found the holographic finish capable of drawing the light spectrum, thus Hologram was born, a glossy surface that takes on different colours with the changing of light. Applied on 5x25 2"x10" sizes, Spectre evolves in 4 colours: Milk, Cream, Sky and Rose. Each colour has both a matt and glossy surface and is offered in a mix completed by a holographic finish that creates an iridescent visual rhythm and redefines contemporary surfaces.





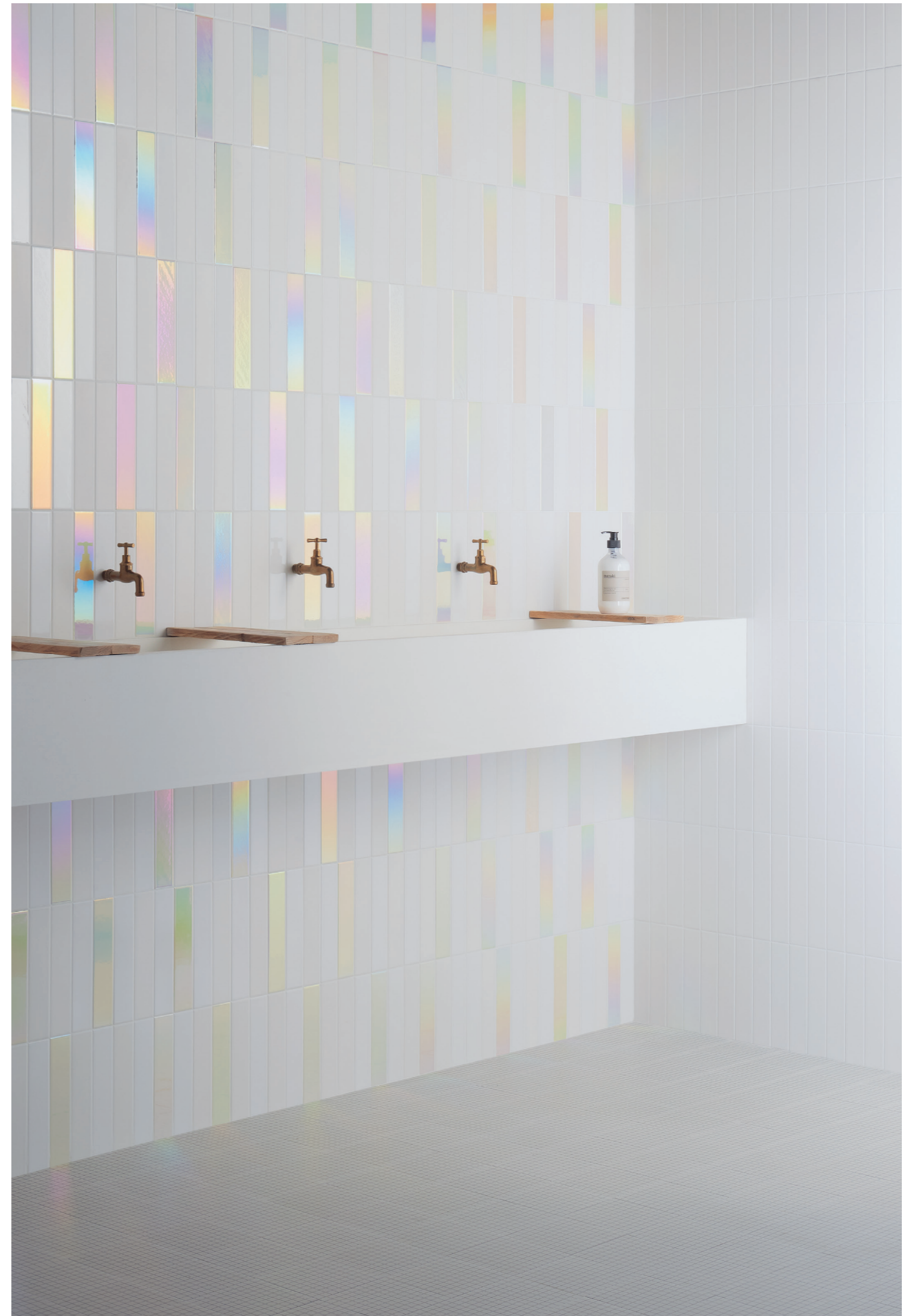
TRANSITION

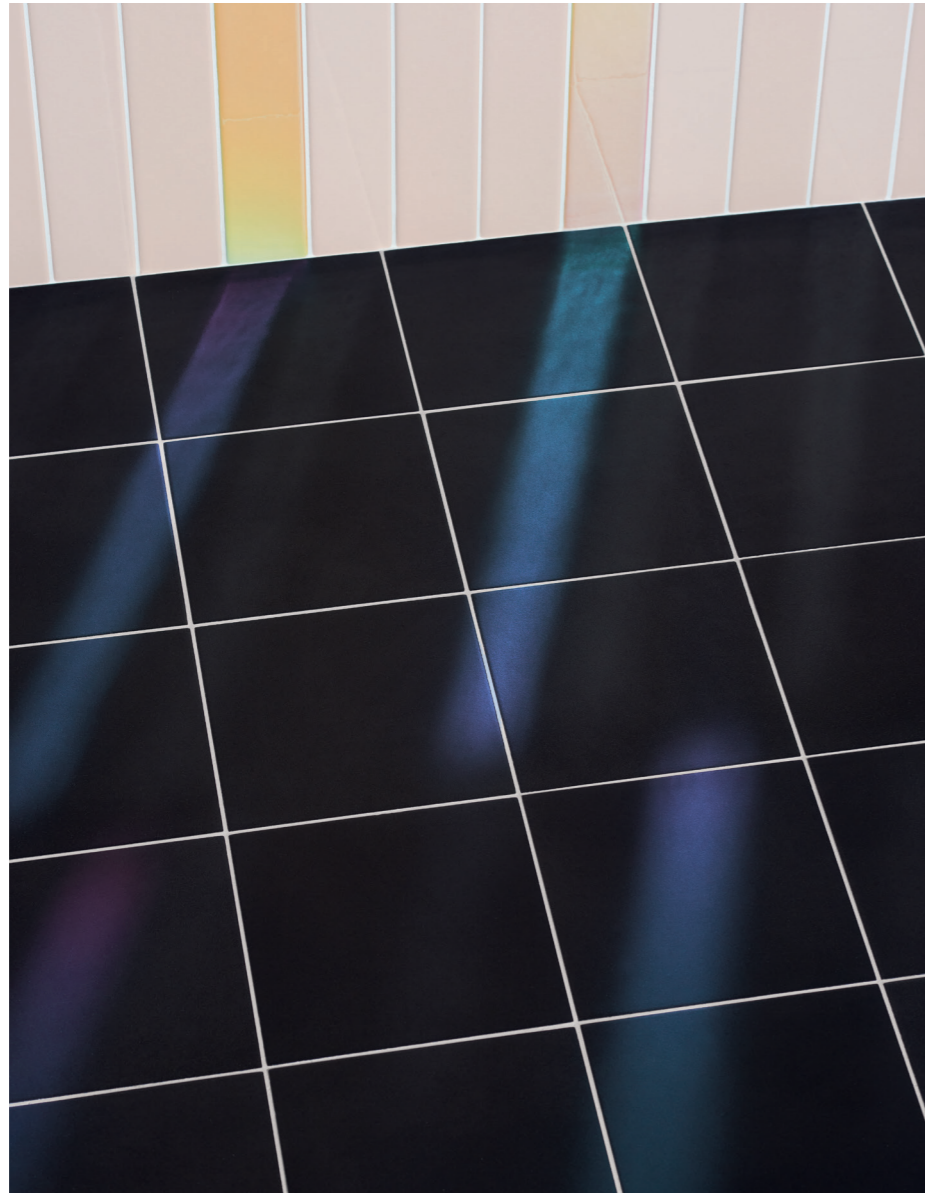






→ Wall Spectre Milk Hologram - Spectre Milk Matte  
Floor Futura Grid Black





↑ → Wall Spectre Rose Hologram / Desk Spectre Rose Glossy  
Floor Futura Black



→ Wall Spectre Cream Hologram  
Spectre Cream Glossy / Matte  
Floor Sunday Sabbia







↑ Wall Spectre Cream Hologram - Floor Sunday Sabbia  
→ Spectre Cream Glossy / Matte





↑ Wall Spectre Sky Matte  
→ Wall Spectre Sky Matte / Spectre Sky Hologram  
Floor Futura White



## TECHNICAL DETAILS

### SPECTRE

TECHNOLOGY **MONOCOTTURA IN PASTA BIANCA - WHITE BODY SINGLE-FIRED WALL TILE**

FINISH **OPACA / LUCIDA / HOLOGRAM - MATTE / GLOSSY / HOLOGRAM**

SIZES **5x25 2"x10"**

THICKNESS **8 MM**

All'interno di ogni scatola mix Hologram c'è un 24% di finitura Hologram, un 38% di finitura Matte e un 38% di finitura Glossy. La finitura Hologram, attraverso una smaltatura di metalli preziosi, ricrea lo spettro di luce. Ogni pezzo presenta dei gradienti differenti con accumuli sui bordi che sono caratteristica peculiare del prodotto. I colori dei pezzi possono variare con sfumature giallo/verde, verde/azzurro, giallo/arancione, giallo/rosa fino ad arrivare al fucsia e al blu metallizzato. A seconda di dove lo si guarda e al mutare della luce, ogni pezzo cambia cromia e riflettenza. Consigliamo di posare il prodotto non accostando mai due pezzi di Hologram vicini ma miscelandoli tra la finitura opaca e quella lucida. Raccogliamo di usare fughe in stucco cementizio di colore bianco. Per la pulizia si raccomanda di non utilizzare acidi aggressivi ma prodotti da supermercato. Non utilizzare spugne abrasive che possano graffiare la superficie del prodotto.

Inside each Hologram mix box there is a 24% Hologram finish, a 38% Matte finish and a 38% Glossy finish. The Hologram finish recreates the light spectrum through a glazing of precious metals. Each piece has different gradients with accumulations on the edges that are a peculiar feature of the product. The colours of the pieces may vary with shades of yellow/green, green/blue, yellow/orange, yellow/pink up to fuchsia and metallic blue. Each piece changes in colour and reflectivity depending on where you look at it and the changing of light. We recommend laying the product never putting two pieces of Hologram close together but mixing them between the matte and glossy finishes. We recommend using white cement grout joints. We recommend not using aggressive acids for cleaning but supermarket products. Do not use abrasive sponges as they can scratch the product surface.

### SPECTRE GROUTS

**SPECTRE colori stucchi consigliati / advised grouts colors**

ALL COLORS

Kerakoll 02



TECHNICAL FEATURES AND PACKING

## SPECTRE COLORS



4100732  
MILK HOLOGRAM



4100720  
MILK GLOSSY



4100719  
MILK MATTE



4100729  
CREAM HOLOGRAM



4100722  
CREAM GLOSSY



4100721  
CREAM MATTE



4100730  
ROSE HOLOGRAM



4100724  
ROSE GLOSSY



4100723  
ROSE MATTE



4100731  
SKY HOLOGRAM



4100726  
SKY GLOSSY



4100725  
SKY MATTE



41zero42 si riserva di apportare modifiche senza preavviso ai prodotti declinando ogni responsabilità per danni diretti o indiretti derivanti da eventuali modifiche. I colori e le caratteristiche estetiche dei materiali illustrati nel presente catalogo sono da ritenersi puramente indicativi.

41zero42 reserves the right to modify the mentioned products without notice, declining all responsibility on direct or indirect damages caused by eventual modifications. Colours and aesthetical features of the materials as illustrated in this catalogue are to be regarded as mere indications.

**Concept** 41zero42

**Styling & Graphic Project** Martino Manni e Simona Bernardi

**Photo** Punto Immagine

© 2019 41zero42

**41zero42 srl**

Via Monte Mongigatto 24  
Fiorano Modenese · 41042 · MO  
Italia

T +39 0536 839311

[www.41zero42.com](http://www.41zero42.com)